



## The Bridge Amsterdam | Eerste gevelelementen The Bridge geplaatst!

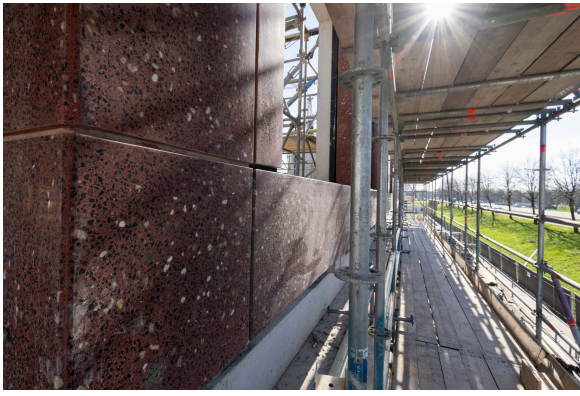


### Beste lezer,

Bij The Bridge zijn Kondor Wessels Amsterdam bv en Preco B.V. gestart met de montage van de eerste gevelelementen van de woontoren. De dragende gevelelementen zijn opgedeeld in een binnen- en buitenschil, met daar tussen een dikke isolatielaag. De buitenschil (gevelafwerking) van het element is voorzien van gepolijst, rood beton. De gladde, licht glanzende kleur en de zichtbaarheid van de structuur van het mengsel, geven het gebouw een unieke uitstraling.

Bij de kantoorstoren zijn inmiddels de kanaalplaatvloeren van de tweede verdieping gelegd. De eerste galerijplaten, vervaardigd uit wit gepolijst beton, worden begin april aangebracht. De kantoorgevel bestaat van vloer tot plafond uit glazen vliesgevels met schuifpuien. De strakke gevel wordt onderbroken door rood gepolijste penanten die tussen de witte galerijplaten worden geplaatst.

De tien verdieping tellende kantoorstoren is naar verwachting na de bouwvak op hoogte en de woontoren (18 verdiepingen) zal eind 2024 zijn hoogste punt bereiken.



## THE BRIDGE

The Bridge, ontworpen door Dam & Partners Architecten, bestaat uit twee torens van 40 en 60 meter hoog. Het gebouw biedt ruimte aan 162 huurappartementen, horeca, een gym, maatschappelijke ruimtes en circa 9.600 m<sup>2</sup> aan hoogwaardige kantoorruimtes. Volgens planning wordt The Bridge Q4-2025/ Q1-2026 opgeleverd.



Op onze projectwebsite [www.thebridgeamsterdam.nl](http://www.thebridgeamsterdam.nl) is meer informatie te vinden over het project. Mocht je vragen hebben naar aanleiding van deze eerste nieuwsbrief, mail ons dan via [thebridge@caransa.nl](mailto:thebridge@caransa.nl).

### Projectteam The Bridge

*Een project van Caransa Groep B.V.*

*\*Aan dit bericht kunnen geen rechten worden ontleend.*

*Wilt u geen nieuwsberichten meer ontvangen?  
Dan kunt u zich hier uitschrijven*